

MOC-3400

Denver.eu

June, 2025



FR

Cet appareil et
ses cordons sont
recyclables

À DÉPOSER
EN MAGASIN



OU

À DÉPOSER
EN DÉCHÈTERIE



Points de collecte sur www.quefairedemesdechets.fr
Privilégiez la réparation ou le don de votre appareil !

1. Oplysninger om sikkerhed

Læs sikkerhedsinstruktionerne omhyggeligt, før du bruger produktet.

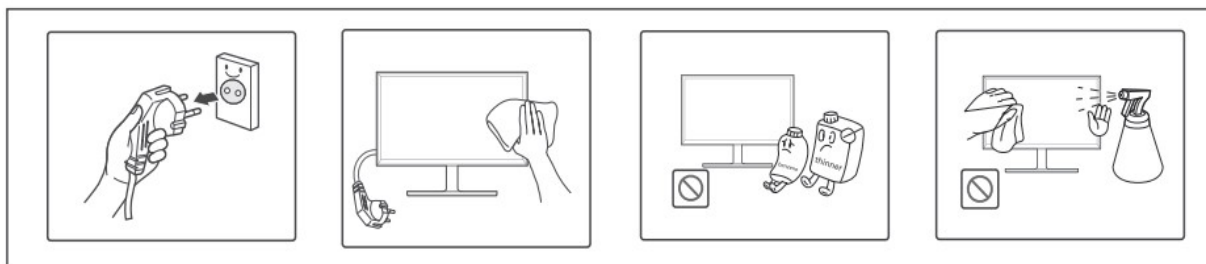
1. Dette produkt er ikke legetøj. Opbevar det uden for børns rækkevidde.
2. Opbevar produktet utilgængeligt for børn og kæledyr for at undgå, at de tygger og sluger delene.
3. Produktets drifts- og opbevaringstemperatur er fra 0 grader Celsius til 40 grader Celsius. Under eller over denne temperatur kan påvirke funktionen.
4. For at undgå risiko for brand eller elektrisk stød må du ikke udsætte denne enhed for regn eller fugt.
5. Før du bruger denne enhed, skal du sørge for, at alle kabler er korrekt tilsluttet, og strømkablet ikke er beskadiget. Hvis der er nogen skader, bedes du straks kontakte butikken.
6. Åbn aldrig produktet. Enheden kan indeholde dele med dødelig spænding.
7. Reparationer eller service må kun udføres af kvalificeret personale.
8. Den direkte plug-in-adapter bruges som frakoblingsenhed. Den frakoblingsanordningen skal være let at betjene, så sørg for, at der er plads omkring stikkontakten, så den er nem at komme til.
9. Må ikke udsættes for varme, vand, fugt og direkte sollys!
10. Indsæt ikke fremmed genstande, og undgå væske i åbningen af kabinettet på denne enhed.
11. For at forhindre brand og andre skader. Sluk venligst for skærmen, når du forlader rummet i længere tid.

2. Rengør skærmen

Sørg for, at skærmen er koblet fra strømforsyningen, før du rengør skærmen.

Tør skærmen af med en ren, blød klud. Sprøjt ikke alkohol, aktive stoffer eller andre rengøringsmidler på skærmens overflade, da produktet ellers kan blive beskadiget.

Brug en blød klud, der er fugtet og opvredet til at rengøre skærmens kabinet. Brug ikke stærke rengøringsmidler til at rengøre kabinettet.

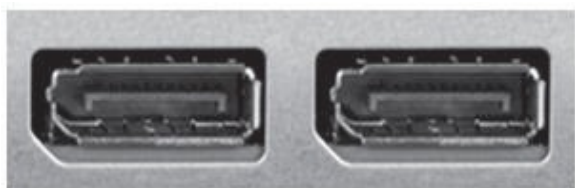


3. Overvåg inputs og outputs

2x HDMI 2.0-indgange



2x Display port 1.2 indgang



DC-strømindgang (24V - 2,5A)



Udgang til høretelefoner



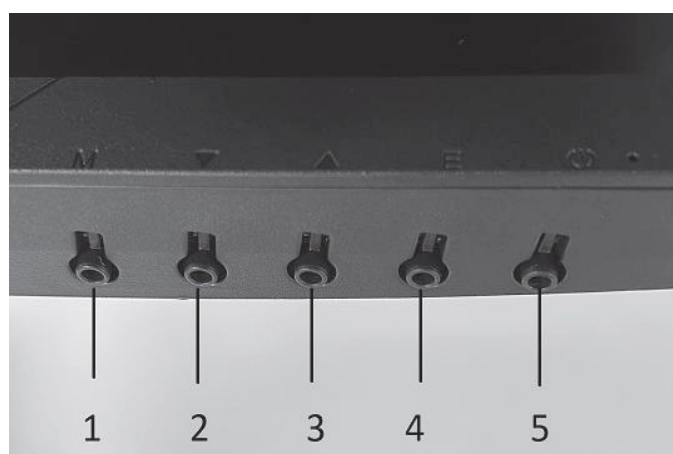
4. Navigationsknapper til skærmen

Tænd/sluk-knap: Hvis du vil tænde for skærmen, skal du trykke på tænd/sluk-knappen, og hvis du vil slukke for skærmen, skal du trykke på den igen.

M-knap: OSD-menuen vises på skærmen. Når den er inde, har den også funktionen til at acceptere eller få adgang til de indvendige funktioner.

E-knappen: Afslutter den aktuelle menu eller afslutter OSD-menuen.

Op/ned-retningsknapper: Med op- og ned-retningsknappen kan du bevæge dig mellem de forskellige menuer og ændre værdier



1. Menu og vælg-knap.
2. Ned/lysstyrke-knap
3. Op/volumen-knap
4. Afslut / HDMI-DP-knap
5. Standby-strøm fra/til

5. OSD MENU

Skærmens OSD-menu indeholder forskellige indstillinger for skærmen, såsom farve, lysstyrke og kontrast osv.

Hovedmenu	Undermenu	Beskrivelse
InputSource	DP1	Aktivér Display port 1
	DP2	Aktivér Display port 2
	HDMI1	Aktivér HDMI-port 1
	HDMI2	Aktivér HDMI-port 2
Brightness/Contrast	Brightness	Juster lysstyrke
	Contrast	Juster kontrast
	DCR	Aktivér/deaktivér dynamisk kontrastforhold (DCR)
Color Setting	Gamma	Indstil gamma-niveau
	PictureMode	Indstil billedtilstand
	ColorTemp	Indstil farvetemperatur
	Hue	Indstil farvetonen
	Saturation	Indstil mætning
	LowBlueLight	Juster skærmens blålys
PictureQualitySetting	Sharpness	Juster skarpheden
	Response time	Juster responstiden
	SuperResolution	Juster skarphedsfilteret, hvis du bruger input med lavere opløsning
	BlackLevel	Juster det sorte niveau
	ImageRatio	Juster billedformatet på skærmen
Audio	Mute	Slå lyden fra
	Volume	Juster lydstyrken
Multi-Window	Multi-Window	Aktivér PIP-tilstand (billede i billede)
		Aktivér PBP-tilstand (billede for billede)
	SubWin2 input	Vælg indgangskilde til anden billedtilstand
	PIP Size	Vælg PIP-størrelse
	PIP Position	Vælg PIP-position på skærmen
	SWAP	Skift mellem primær og sekundær billedtilstand
OSD	Language	Vælg menusprog
	H.Position	Skift menuposition vandret
	V.Position	Skift menuposition lodret
	Transparence	Juster menuens gennemsigtighed
	Timeout	Juster menuens timeout
	OSDRotation	Drej OSD-menuen

Other	Adaptive Sync	Aktiver/deaktiver adaptiv synkronisering (understøttelse af Freesync og G-sync)
	HDR	Aktiver/deaktiver HDR-funktionen (High Dynamic Range)
	MPRT	Aktiverer/deaktiverer MPRT-funktionen (Moving Picture Response Time). Reducerer sløring.
	Cross	Aktiverer/deaktiverer sigtekornet på skærmen. Bruges typisk til skydespil i 3D.
	LedEffekt	Aktivér/deaktivér LED-lyset på bagsiden af skærmen
	Reset	Nulstil skærmindstillinger

6. VESA-mål til vægmontering

Bemærk, at vægmonterings sæt og stigmøbler til vægmontering ikke medfølger.

VESA 75x75

7. Fejlfinding

Skærmen bliver ved med at tænde og slukke

Løsning på problemet: Kontrollér, om signalkablet er korrekt forbundet mellem skærmen og pc-værten, og om forbindelsen sidder ordentligt fast.

Der vises et tomt område omkring skærmen.

Løsning: Det tomme område på skærmen skyldes ikke skærmen, men grafik kortet eller værtscomputeren. For at løse dette problem skal du justere skærmstørrelsesparametrene på skærmen eller i værtssystemet og holde driveren til grafik kortet opdateret.

Strømlampen er slukket, og skærmen tændes ikke.

Løsning: Kontroller, om netledningen er korrekt tilsluttet. Når strømtilslutningen er korrekt, skal du kontrollere, om strømindikatorlyset på skærmen er tændt.

Billedet er for lyst eller for mørkt.

Løsning: Juster lysstyrke og kontrast i skærmens OSD-menu.

Intet indgangssignal

Løsning: Kontroller, om HDMI- eller DP-kablet er korrekt tilsluttet, og at pc'en er tændt.

TEKNISKE SPECIFIKATIONER

Skærm: 34" buet skærm

Paneltype: MVA R1500 kurve

Opløsning: UWQHD 3440*1440

Frekvens: 165 Hz

Responstid: 1ms OD (Overdrive)

Baggrundsbelysning: LED

Kontrast: 4000:1

Format: 21:9

Indgange/udgange: 2x DP 1.2, 2x HDMI 2.0, høretelefonudgang

VESA: 75 mm x 75 mm (vægbeslag og stigmøbler er ikke inkluderet)

Højtalere: 2x3W

Specifikationer for strømadapter

Navn eller varemærke	Shenzhen Jiuzhou Power Technology Co Ltd.
Handelsregisternummer	91440300576362063Y
Producentens adresse	4/F First Block, Jinmeiwei First Industrial Park, West of Xingye Road, Heyi, Shajing Town, Baoan District, 518104 Shenzhen, Guangdong, FOLKEREPUBLIKEN KINA
Model-identifikator	J652-2402500DI
Indgangsspænding	100-240V
Indgangsfrekvens	50/60HZ
Udgangsspænding	24VDC
Maks. udgangsstrøm	2.5A
Maks. udgangseffekt	60W
Gennemsnitlig aktiv effektivitet	88,0% min
Effektivitet ved lav belastning (10%)	85,0% min
Strømforbrug uden belastning	0,21 W maks.

Bemærk venligst - Ret til uvarslet ændring i alle produkter forbeholdes. Vi tager forbehold for fejl og udeladelser i denne manual.

ALLE RETTIGHEDER RESERVERET, COPYRIGHT DENVER A/S



denver.eu



Elektrisk og elektronisk udstyr samt medfølgende batterier indeholder materialer, komponenter og stoffer, der kan være skadelige for menneskers sundhed og miljøet, hvis affaldet (kasseret elektrisk og elektronisk udstyr og batterier) ikke håndteres korrekt.

Elektrisk og elektronisk udstyr og batterier er mærket med ovenstående symbol med en affaldsspand overstreget med et kryds. Symbolet angiver, at elektrisk og elektronisk udstyr og batterier ikke må bortskaffes sammen med almindeligt husholdningsaffald men skal bortskaffes særskilt.

Det er vigtigt, at du som slutbruger afleverer dine brugte batterier på de hertil beregnede indsamlingssteder. På denne måde er du med til at sikre, at batterierne genanvendes i overensstemmelse med lovgivningen og ikke belaster miljøet.

Alle kommuner har etableret indsamlingsordninger, hvor affald fra elektrisk og elektronisk udstyr samt batterier gratis kan afleveres på genbrugsstationer og andre indsamlingssteder eller blive afhentet direkte fra boligerne. Nærmere information kan fås hos kommunens tekniske forvaltning

DENVER A/S
Omega 5A, Soefte
DK-8382 Hinnerup
Danmark
www.facebook.com/denver.eu