

MOC-3400

Denver.eu

June, 2025



FR

Cet appareil et
ses cordons sont
recyclables

À DÉPOSER
EN MAGASIN



OU

À DÉPOSER
EN DÉCHÈTERIE



Points de collecte sur www.quefairedemesdechets.fr
Privilégiez la réparation ou le don de votre appareil !

1. Säkerhetsinformation

Läs säkerhetsanvisningarna noggrant innan du använder produkten.

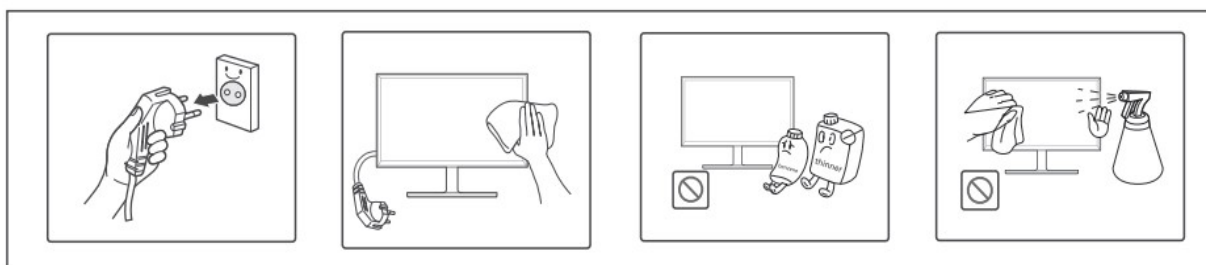
1. Denna produkt är inte en leksak. Förvara den utom räckhåll för barn.
2. Förvara produkten utom räckhåll för barn och husdjur för att undvika att delar tuggas eller sväljs.
3. Produktens drift- och lagringstemperatur är från 0 grader Celsius till 40 grader Celsius. Under och Under eller över denna temperatur kan påverka funktionen.
4. För att förhindra brand eller elektriska stötar får du inte utsätta denna enhet för till regn eller fukt.
5. Innan du använder enheten ska du kontrollera att alla kablar är korrekt ansluten och att strömkabeln inte är skadad. Om det finns något skada, vänligen kontakta butiken omedelbart.
6. Öppna aldrig produkten. Enheten kan innehålla delar med dödlig spänning.
7. Reparationer eller service får endast utföras av kvalificerad personal.
8. Den direkt inkopplingsbara adaptorn används som frånkopplingsenhet. Den frånkopplingsanordningen ska förbli lätt att använda. Så se till att det finns är utrymme runt eluttaget för att det ska vara lätt att komma åt.
9. Får inte utsättas för värme, vatten, fukt eller direkt solljus!
10. För inte in något föremål och låt inte vätska skvätta in i öppning av skåpet för denna enhet.
11. För att förhindra brand och andra skador. Stäng av displayen när du lämnar rummet under en längre tid.

2. Rengör monitorn

Kontrollera att bildskärmen är frånkopplad från strömförsörjningen innan du rengör bildskärmen.

Torka av bildskärmen med en ren, mjuk trasa. Spraya inte alkohol, aktiv substans eller andra rengöringsmedel på bildskärmens yta, eftersom produkten då kan skadas.

Använd en mjuk trasa som är fuktad och urvriden för att rengöra monitorns hölje. Använd inte starka rengöringsmedel för att rengöra höljet.

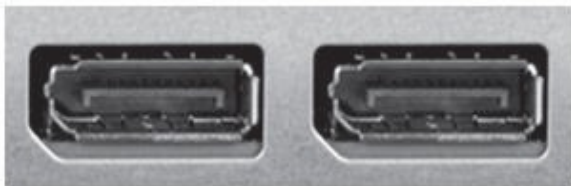


3. Övervaka inmatningar och utmatningar

2x HDMI 2.0-ingångar



2x Display port 1.2 ingång



Ingång för likström (24V - 2,5A)



Utgång för hörlurar



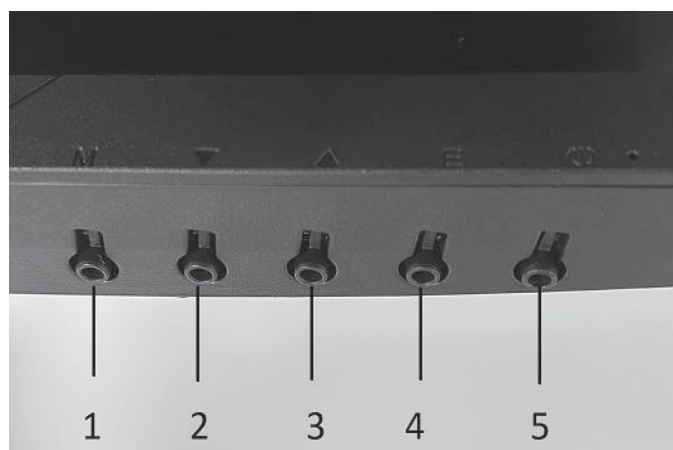
4. Navigeringsknappar för bildskärm

Om du vill slå på bildskärmen trycker du på på/av-knappen, om du vill stänga av bildskärmen trycker du på den igen.

M-knappen: OSD-menyn visas på skärmen. När du är inne i den har den också funktionen att acceptera eller komma åt de invändiga funktionerna.

E-knapp: Avslutar aktuell meny eller avslutar OSD-menyn.

Upp/ner-riktningsknappar: Med riktningknapparna upp och ned kan du flytta dig mellan de olika menyerna och ändra värden



1. Meny- och väljarknapp.
2. Knapp för nedåt/ ljusstyrka
3. Upp/volympknapp
4. Avsluta / HDMI-DP-knapp
5. Standby-ström av / på

5. OSD MENY

Bildskärmens OSD-meny innehåller olika inställningar för bildskärmen, t.ex. färg, ljusstyrka och kontrast.

Huvudmeny	Undermeny	Beskrivning
InputSource	DP1	Aktivera Displayport 1
	DP2	Aktivera Display-port 2
	HDMI1	Aktivera HDMI-port 1
	HDMI2	Aktivera HDMI-port 2
Brightness/Contrast	Brightness	Justera ljusstyrka
	Contrast	Justera kontrast
	DCR	Aktivera / avaktivera dynamiskt kontrastförhållande (DCR)
Color Setting	Gamma	Ställ in gamma-nivå
	PictureMode	Ställ in bildläge
	ColorTemp	Ställ in färgtemperatur
	Hue	Ställ in färgton
	Saturation	Ställ in mättnad
	LowBlueLight	Justera skärmens blåljus
PictureQualitySetting	Sharpness	Justera skärpan
	Response time	Justera svarstiden
	SuperResolution	Justera skärpefiltret om du använder input med lägre upplösning
	BlackLevel	Justera svartnivån
Display	ImageRatio	Justera skärmens bildförhållande
Audio	Mute	Stäng av ljudet
	Volume	Justera volymen
Multi-Window	Multi-Window	Aktivera PIP-läge (bild i bild)
		Aktivera PBP-läge (bild för bild)
	SubWin2 input	Välj ingångskälla för andra bildläget
	PIP Size	Välj PIP-storlek
	PIP Position	Välj PIP-position på skärmen
	SWAP	Byt primärt och sekundärt bildläge
	OSD	Language
	H.Position	Ändra menyposition horisontellt
	V.Position	Ändra menyposition vertikalt
	Transparence	Justera menyns transparens
	Timeout	Justera timeout för meny
	OSDRotation	Rotera OSD-meny

Other	Adaptive Sync	Aktivera/avaktivera adaptiv synkning (stöd för Freesync och G-sync)
	HDR	Aktivera / avaktivera HDR-funktionen (High Dynamic Range)
	MPRT	Aktivera/avaktivera MPRT-funktionen (svarstid för rörlig bild). Minskar oskärpa.
	Cross	Aktivera/avaktivera siktkorset på skärmen. Används vanligen för 3D-spelskyttar.
	LedEffekt	Aktivera / avaktivera LED-lampan på monitorns baksida
	Reset	Återställ skärmens inställningar

6. VESA-mått för väggmontering

Observera att väggmonteringsatts och förhöjningsrör för väggmontering inte ingår.

VESA 75x75

7. Felsökning

Skärmen slås på och av hela tiden

Lösning: Kontrollera att signalkabeln är ordentligt ansluten mellan bildskärmen och PC-värden och att anslutningen sitter ordentligt fast.

En tom yta visas runt skärmen.

Lösning: Det tomma området på skärmen orsakas inte av bildskärmen utan av grafikkortet eller värddatorn. För att åtgärda problemet, justera parametrarna för skärmstorlek på skärmen eller i värdsystemet och håll drivrutinen för grafikkortet uppdaterad.

Strömbrytaren är släckt och skärmen tänds inte.

Lösning: Kontrollera att nätsladden är korrekt ansluten. När strömanslutningen är korrekt, kontrollera om strömindikatorlampan på skärmen är tänd.

Bilden är för ljus eller för mörk.

Lösning: Justera ljusstyrka och kontrast i skärmens OSD-meny.

Ingen ingångssignal

Lösning: Kontrollera att HDMI- eller DP-kabeln är korrekt ansluten och att datorn är påslagen.

TEKNISKA SPECIFIKATIONER

Display: 34" böjd bildskärm

Typ av panel: MVA R1500 curvation

Upplösning: UWQHD 3440*1440

Frekvens: 165 Hz

Svarstid: 1 ms OD (Overdrive)

Bakgrundsbelysning: LED

Kontrast: 4000:1

Format: 21:9

Ingångar/utgångar: 2x DP 1.2, 2x HDMI 2.0, hörlursutgång

VESA: 75 mm x 75 mm (väggfäste och höj- och sänkbara enheter ingår ej)

Högtalare: 2x3W

Specifikationer för nätadapter

Namn eller varumärke	Shenzhen Jiuzhou Power Technology Co, Ltd
Handelsregisternummer	91440300576362063Y
Tillverkarens adress	4/F First Block, Jinmeiwei First Industrial Park, West of Xingye Road, Heyi, Shajing Town, Baoan District, 518104 Shenzhen, Guangdong, FOLKREPUBLIKEN KINA
Modellidentifierare	J652-2402500DI
Ingångsspänning	100-240V
Inmatningsfrekvens	50/60HZ
Utgångsspänning	24VDC
Max. utgående ström	2.5A
Max. uteffekt	60W
Genomsnittlig aktiv effektivitet	88,0% min
Verkningsgrad vid låg belastning (10%)	85,0% min
Strömförbrukning utan belastning	0,21 W max

Observera - Alla produkter är föremål för ändringar utan föregående meddelande. Vi reserverar oss för eventuella fel och utelämnanden i handboken.

ALLA RÄTTIGHETER RESERVERADE, UPPHOVSRÄTT DENVER A/S



denver.eu



Elektrisk och elektronisk utrustning samt tillhörande batterier innehåller material, komponenter och ämnen som kan vara skadliga för hälsan och miljön om avfallet (kasserad elektrisk och elektronisk utrustning och batterier) inte hanteras korrekt.

Elektrisk och elektronisk utrustning samt batterier är märkta med en symbol i form av en överstruken soptunna såsom syns ovan. Denna symbol visar att elektrisk och elektronisk utrustning samt batterier inte bör slängas tillsammans med annat hushållsavfall. De ska istället slängas separat.

Som slutanvändare är det viktigt att du lämnar in dina använda batterier på en för ändamålet avsedd anläggning. På det viset säkerställer du att batterierna återvinns lagenligt och att de inte skadar miljön.

Alla kommuner har etablerat insamlingsställen där elektrisk och elektronisk utrustning samt batterier antingen kan lämnas in kostnadsfritt i återvinningsstationer eller hämtas från hushållen. Vidare information finns att tillgå hos din kommuns tekniska förvaltning.

DENVER A/S

Omega 5A, Soefte

DK-8382 Hinnerup

Danmark

www.facebook.com/denver.eu